

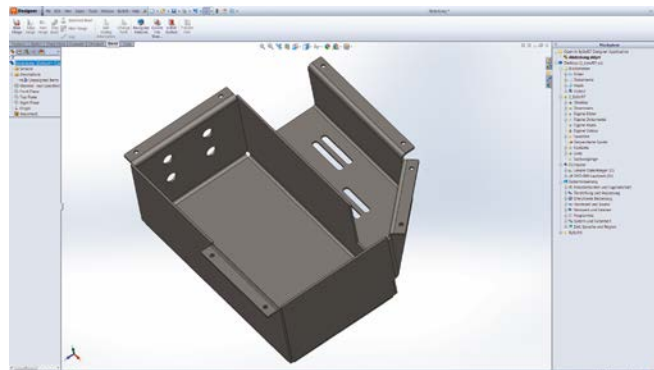


BySoft 7

Concevoir et calculer des pièces, créer des plans de découpe et des programmes de pliage, planifier et superviser des process de fabrication: un processus d'usinage de tôles moderne n'est plus concevable sans un logiciel hautement performant tel que BySoft 7. BySoft 7 offre une palette de fonctions exhaustives tout en étant néanmoins facile à utiliser. BySoft 7 – Make it easy.

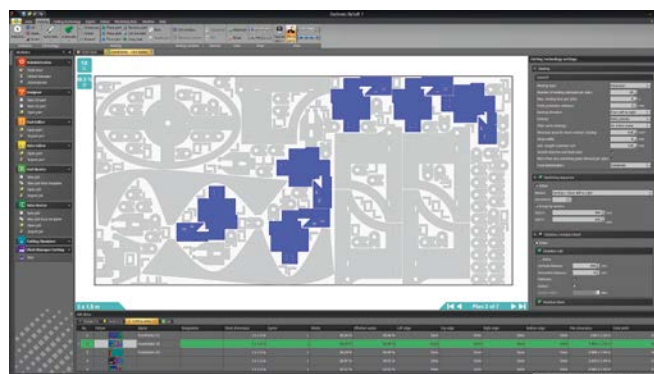
Conception de pièces

Concevez vos pièces rapidement et facilement à l'aide d'un logiciel de CAO 3D hautement performant. BySoft 7 met à votre disposition exactement et intégralement les outils dont vous avez besoin dans la situation considérée, vous fournit une représentation claire de l'état instantané du modèle, et est intuitif et simple à utiliser. Avec BySoft 7, vous accédez très rapidement aux modèles 3D des pièces à fabriquer.



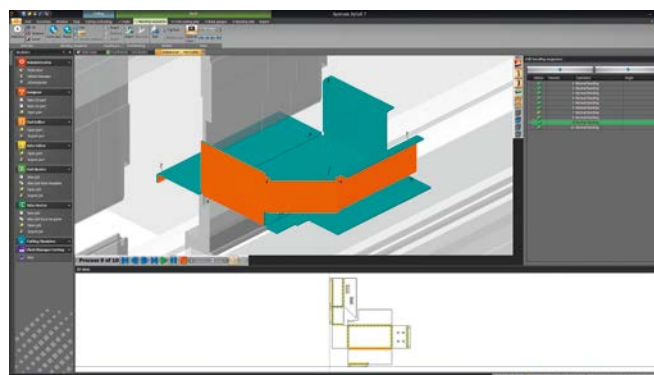
Création de plans de découpe

BySoft 7 veille automatiquement à ce que les tôles, tubes et profilés soient utilisés au maximum, et imbrique autant de pièces que techniquement faisable. Pour y parvenir, BySoft 7 dispose de nombreuses fonctions qui permettent d'optimiser et d'améliorer le processus d'imbrication. BySoft 7 optimise en outre vos procédés de découpe et sélectionne automatiquement la technologie de découpe la mieux adaptée.



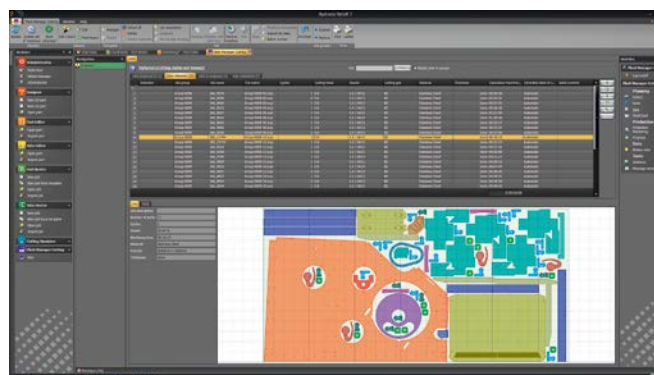
Création de programmes de pliage

BySoft 7 vous permet de créer des programmes de pliage parfaits. Les séquences de pliage, la position des butées arrière et les plans d'outillage sont fournis automatiquement au moment opportun, de sorte à pouvoir démarrer rapidement le processus de pliage. De plus, BySoft 7 simule la séquence de pliage et signale les éventuelles collisions qui peuvent être corrigées. Ceci accroît la sécurité et raccourcit les temps de cycle de réalisation de vos tâches.



Planification et supervision des process de fabrication

Avec BySoft 7, vous gardez toujours une vue d'ensemble de vos process de fabrication et êtes à même de prendre des décisions judicieuses basées sur des données concrètes. De plus, BySoft 7 planifie, initie et supervise automatiquement la production de pièces et propose un accès en une fraction de seconde à l'ensemble des données de production et de machine pertinentes. BySoft 7 assure ainsi une transparence maximale.



Besoins et solutions

BySoft 7 se compose de quatre modules distincts

- Usinage à plat
- Pliage
- Usinage de tubes
- Plant Manager

Les modules peuvent être achetés selon les besoins, individuellement ou en tant que pack complet.



Efficacité accrue

- Fabrication orientée process et structure claire des pièces
- Guidage simple et intuitif de l'opérateur, de la pièce au plan programmé
- Importation efficace et épuration des fichiers



Réduction des coûts

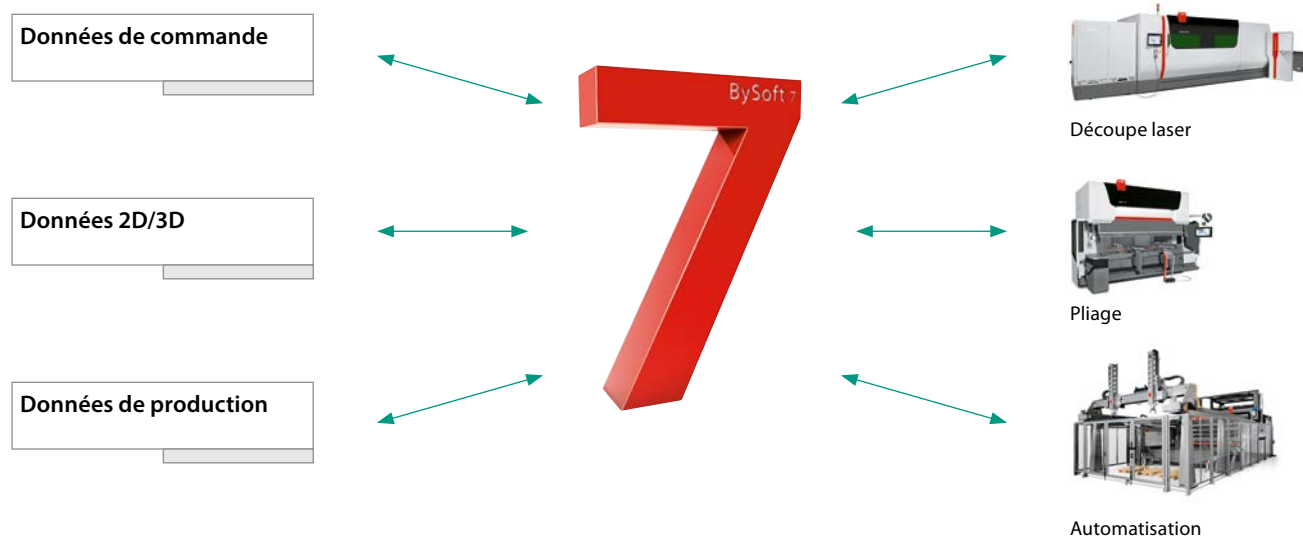
- Gain de temps et économie de matériel grâce à la sélection d'étapes de travail idéales
- Temps de cycle rapides grâce à la programmation automatisée
- Détection anticipée des conflits de fabrication



Simplification des processus

- Système de CAO 2D/3D professionnel
- Programmation flexible de plans de coupe et de programmes de pliage
- Process de production optimal grâce à une planification transparente

Comment BySoft 7 s'intègre-t-il dans l'environnement informatique existant?



Quelles possibilités proposent les différents modules?

Fonction	Usinage à plat	Pliage	Usinage de tubes	Plant Manager		
				Planification	Production	Statistiques
CAO 2D/3D Standard	●	●	●			
Conversion automatisée 3D vers 2D	●	●	●			
Importation des pièces	●	●	●			
Technologie de pliage		●	●			
Technologie de découpe	●		●			
Imbrication des pièces	●		●			
NEW TiltPrevention	●		●			
Calcul des temps de découpe et de pliage	●	●	●			
Simulation des découpes et pliages	●	●	●			
Exportation des programmes de découpe et de pliage	●	●	●			
Tri et empilage de pièces*	●					
Importation automatique des commandes				●		
Gestion des commandes				●		
Gestion des pièces				●		
Gestion des étapes des opérations (découpe/pliage)				●		●
Gestion des plans de découpe				●		
Imbrication automatique des plans de découpe				●		
Exportation des données de production				●		
Taux d'utilisation				●		
Service d'avertissement				●	●	●
Optimisation des séquences de production des pièces à plier		●				
Supervision de la production					●	
Evacuation des pièces					●	
Calcul des coûts des pièces	●	●	●	●		
Identification des pièces (PartID)*	●			●		
Documents de travail	●	●	●	●		
Assistance rapide	●	●	●	●	●	●
Planification				●		
Production					●	
Statistiques						●

* = Option

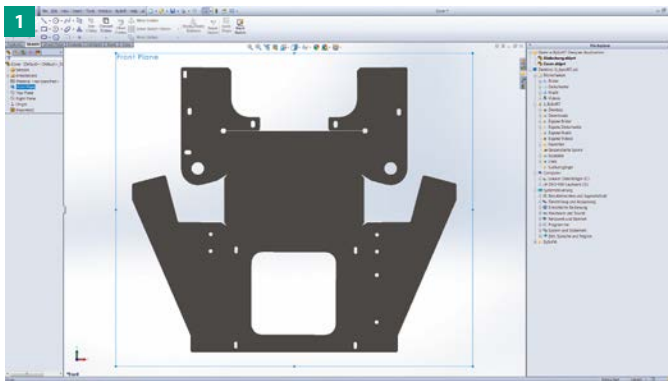


Usinage à plat

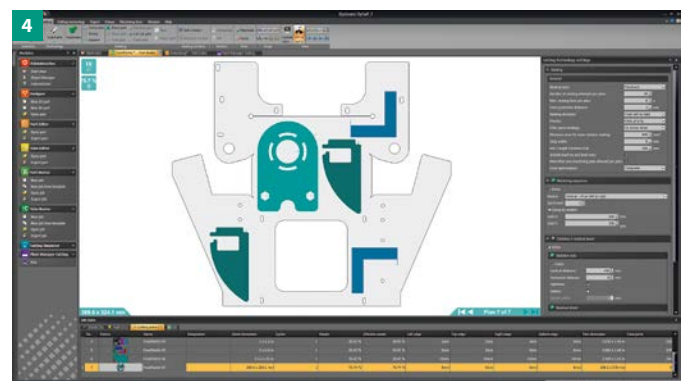
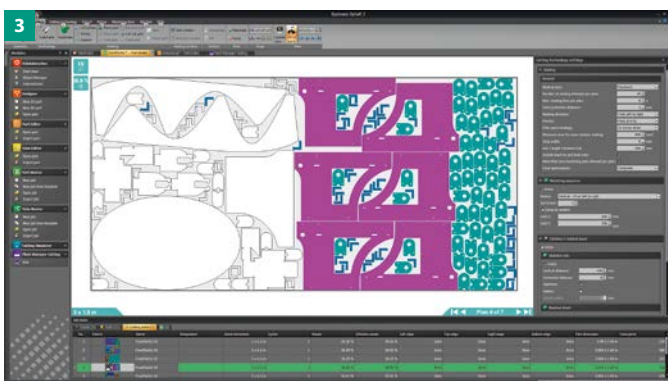
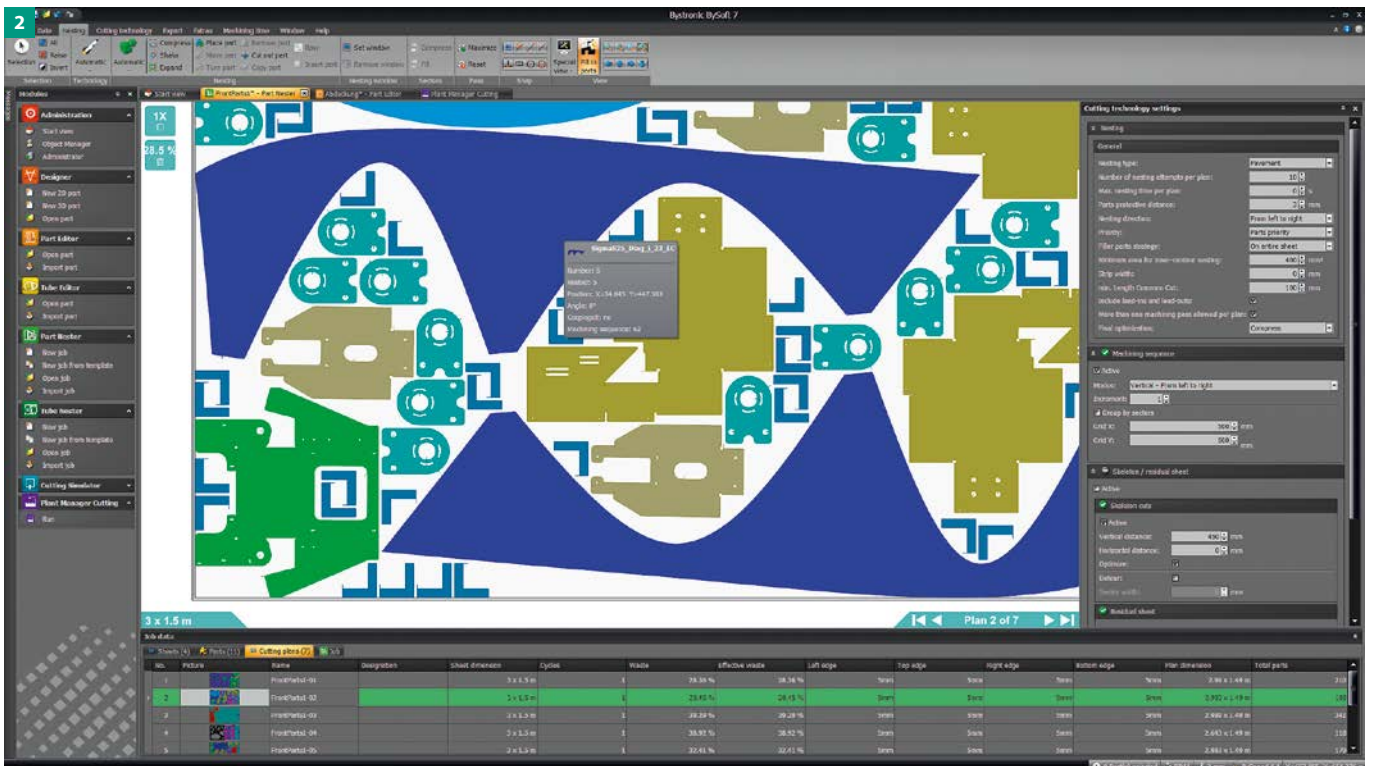
Ce module permet de concevoir des pièces, de même que de lire et d'exploiter des données de CAO existantes. Vous créez ainsi des plans de découpe parfaits pour l'usinage de tôles et d'autres matériaux plats.

Avantages pour l'utilisateur

- Concevez des pièces à l'aide d'un logiciel de CAO (2D et 3D)
- Créez rapidement et sans effort des programmes de découpe grâce à la commande facile d'utilisation et intuitive de BySoft 7
- Réduisez les coûts de pièces en faisant une utilisation optimale de la tôle brute. Pour ce faire, BySoft 7 dispose de possibilités étendues telles que divers procédés d'imbrication des pièces (Nesting)
- D'un simple clic, BySoft 7 choisit toujours la technologie de découpe appropriée et vous permet d'atteindre votre objectif à peu de frais
- BySoft 7 a été optimisé pour une fiabilité accrue. Le taux d'utilisation des machines augmente pour davantage de profit. Vous profitez de pièces parfaitement découpées et d'un rendement élevé de la machine
- En option avec BySort: Créez des plans de tri à l'aide d'un procédé automatisé pour un empilage optimisé de vos pièces



- 1 Conception de pièces
- 2 Imbrication des pièces
- 3 Les chutes de tôle et autres formes libres peuvent être utilisées ...
- 4 ... comme matériau brut (comme montré dans l'exemple)



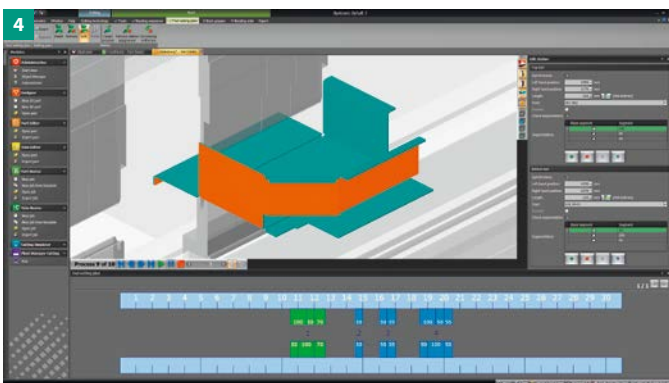
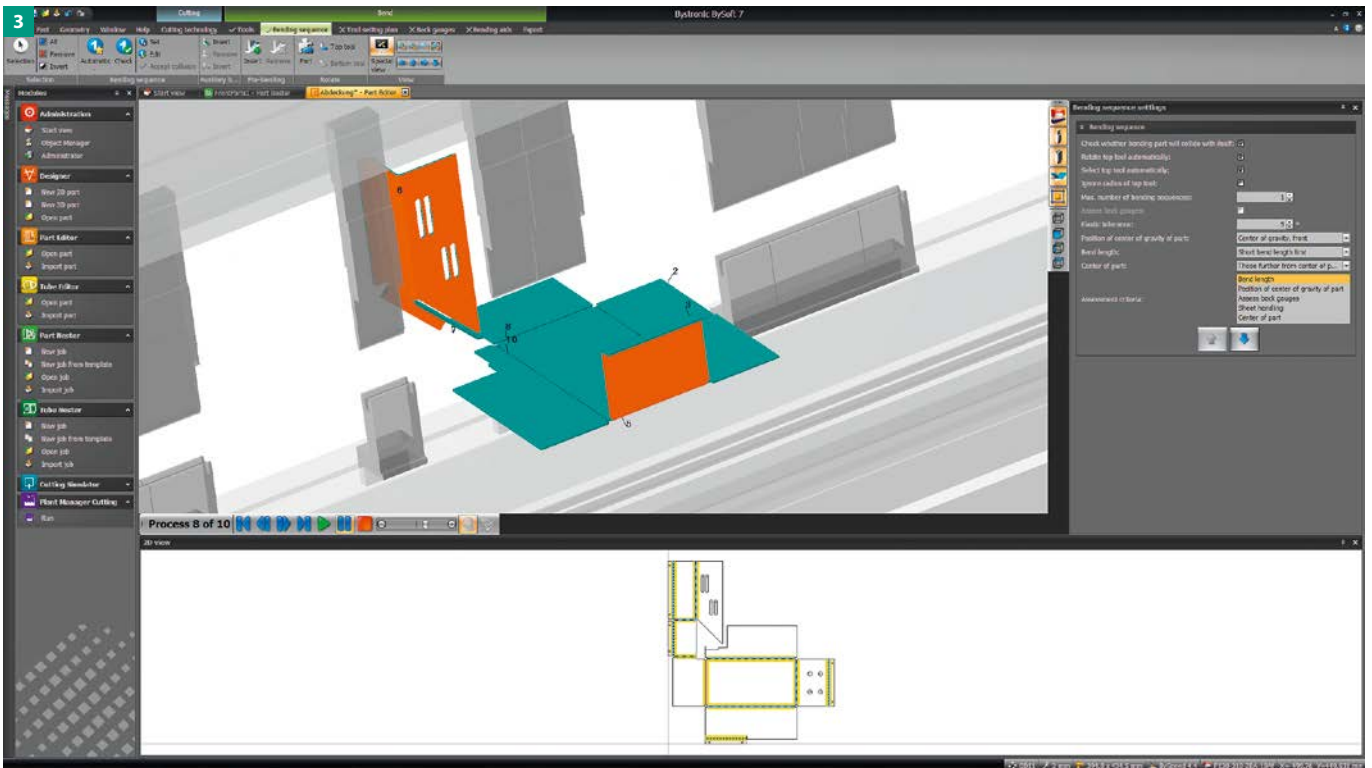
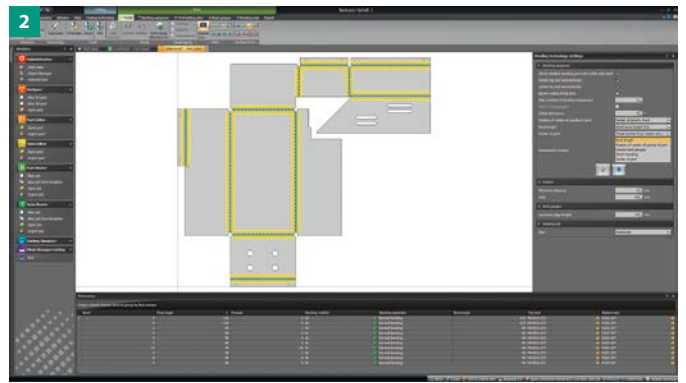
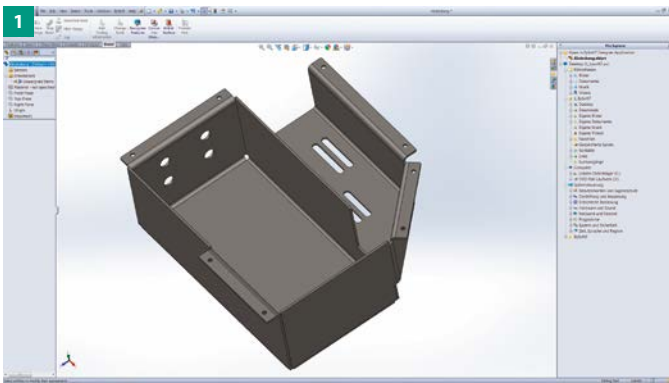


Pliage

Ce module permet de modéliser des pièces, de même que de lire et d'exploiter des données de CAO existantes. Vous créez des développés et des programmes de pliage irréprochables.

Avantages pour l'utilisateur

- Concevez des pièces à l'aide d'un logiciel de CAO (2D et 3D)
- Toutes les données machines et outils pertinentes de votre presse plieuse sont mémorisées dans BySoft 7. Vous obtenez ainsi des développés parfaits. Les valeurs pour les projections réduites bénéficient d'une longue expérience en matière de développement de logiciels de pliage
- La simulation intégrale de la séquence de pliage permet d'éviter les collisions et les erreurs coûteuses
- Vous préparez rapidement les commandes, car BySoft 7 détermine et propose les séquences de pliage, la position des butées arrière et le plan d'outillage
- Optimisez les temps de changements d'équipement lors de la fabrication de plusieurs pièces à plier. BySoft 7 vous propose pour ce faire une séquence de travail idéale



- 1 Conception de pièces 3D
- 2 Données 3D parfaitement traitées
- 3 Calcul et simulation de la séquence de pliage
- 4 Calcul du plan d'outillage et de la zone de travail

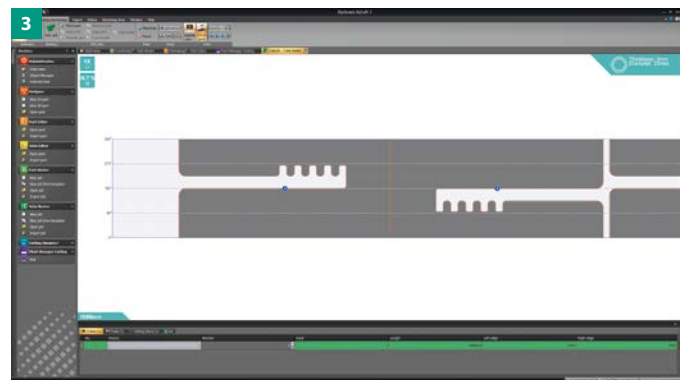
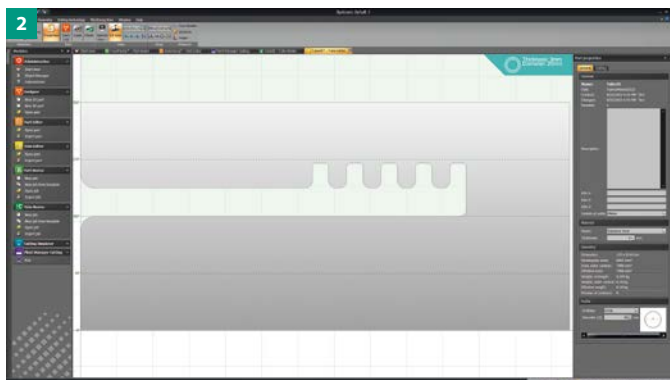
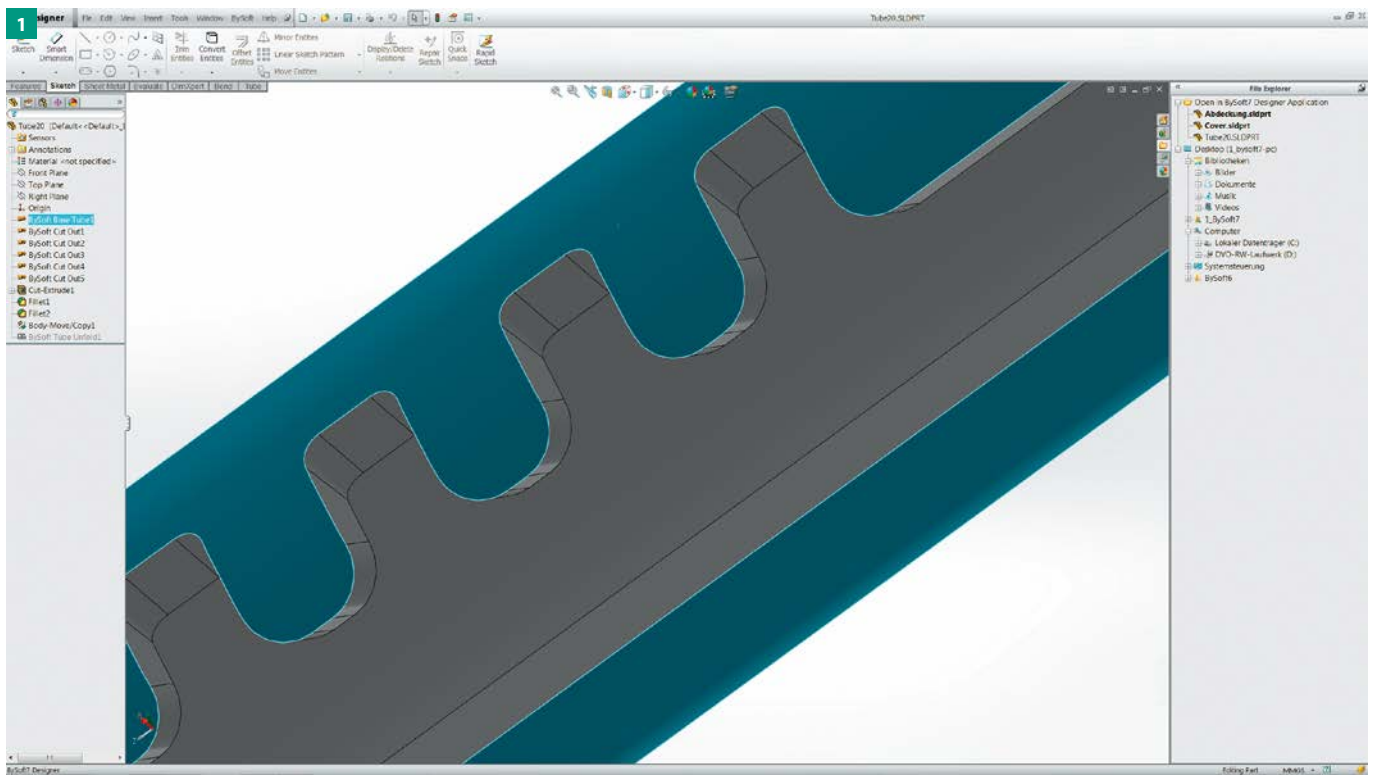


Usinage de tubes

Ce module permet de concevoir des pièces, de même que de lire et d'exploiter des données de CAO existantes. Vous créez ainsi des plans de découpe parfaits pour l'usinage de tubes et profilés.

Avantages pour l'utilisateur

- Concevez des pièces à l'aide d'un logiciel de CAO (2D et 3D) performant et répandu dans le monde
- Vous créez vos programmes de découpe en un tour de main même pour des tubes et profilés complexes. L'utilisation de BySoft 7 est intuitive et facile à maîtriser
- Du fait des possibilités de rotation et de roulement des pièces, leur imbrication est encore plus efficace. La tôle brute est entièrement utilisée et les coûts des pièces sont davantage réduits
- D'un simple clic, BySoft 7 choisit toujours la technologie de découpe appropriée et vous permet d'atteindre votre objectif à peu de frais



- 1 Conception commune de pièces
- 2 Projection développée des données 3D
- 3 Imbrication avec lignes de coupe communes



Plant Manager

Obtenez une transparence et une efficacité maximales de vos processus d'usinage de tôles. Plant Manager planifie et supervise vos process de fabrication.

Qu'est-ce Plant Manager?

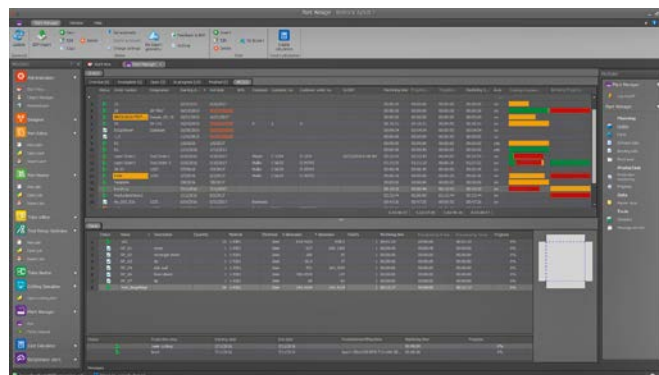
Plant Manager est un outil unique, qui vous permet de planifier mais aussi de superviser, automatiquement et sur la base de données concrètes, tous les processus de découpe laser et de pliage.

Quelles tâches sont assumées par Plant Manager?

Chaque système d'ERP est subdivisé en plusieurs cycles de travail suivant la chaîne de production. L'un de ces cycles consiste en la planification préliminaire des processus de découpe et de pliage. Ensuite intervient Plant Manager qui affine automatiquement cette planification. Ceci contribue à gagner du temps et à éviter des erreurs. Des données statistiques exhaustives renseignent plus précisément sur les processus de fabrication et les possibilités d'amélioration.

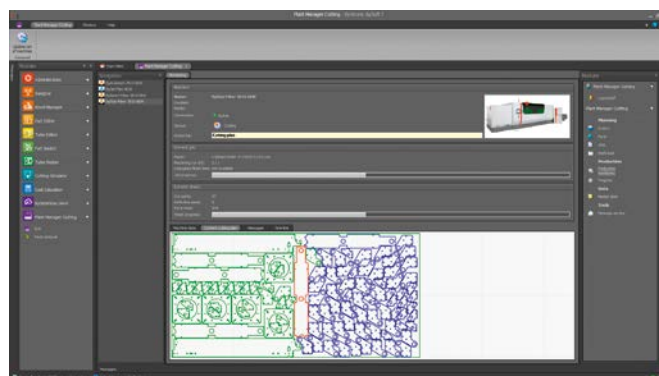
Planification

- Plant Manager récupère des données de commande à partir du système d'ERP ou d'autres sources de commande et les relie aux données de DAO
- Plant Manager regroupe les pièces selon le type de matériau, l'épaisseur de matériau et le délai de fabrication exigé, de même que selon la tête de découpe, la buse de découpe et la machine
- Il crée des programmes de découpe et de pliage optimaux et applique la technologie appropriée en fonction de l'objectif visé
- Plant Manager réduit les temps de changements d'équipement grâce à la planification optimale des outils de pliage



Production

- Plant Manager gère tous les ordres de fabrication et les traite en fonction du degré d'urgence des commandes
- Il planifie les intervalles de maintenance et les étapes de travail
- Plant Manager permet de superviser et de visualiser les opérations sur différents types de machines, de même que leur état
- Plant Manager fournit une vue d'ensemble complète sur la production



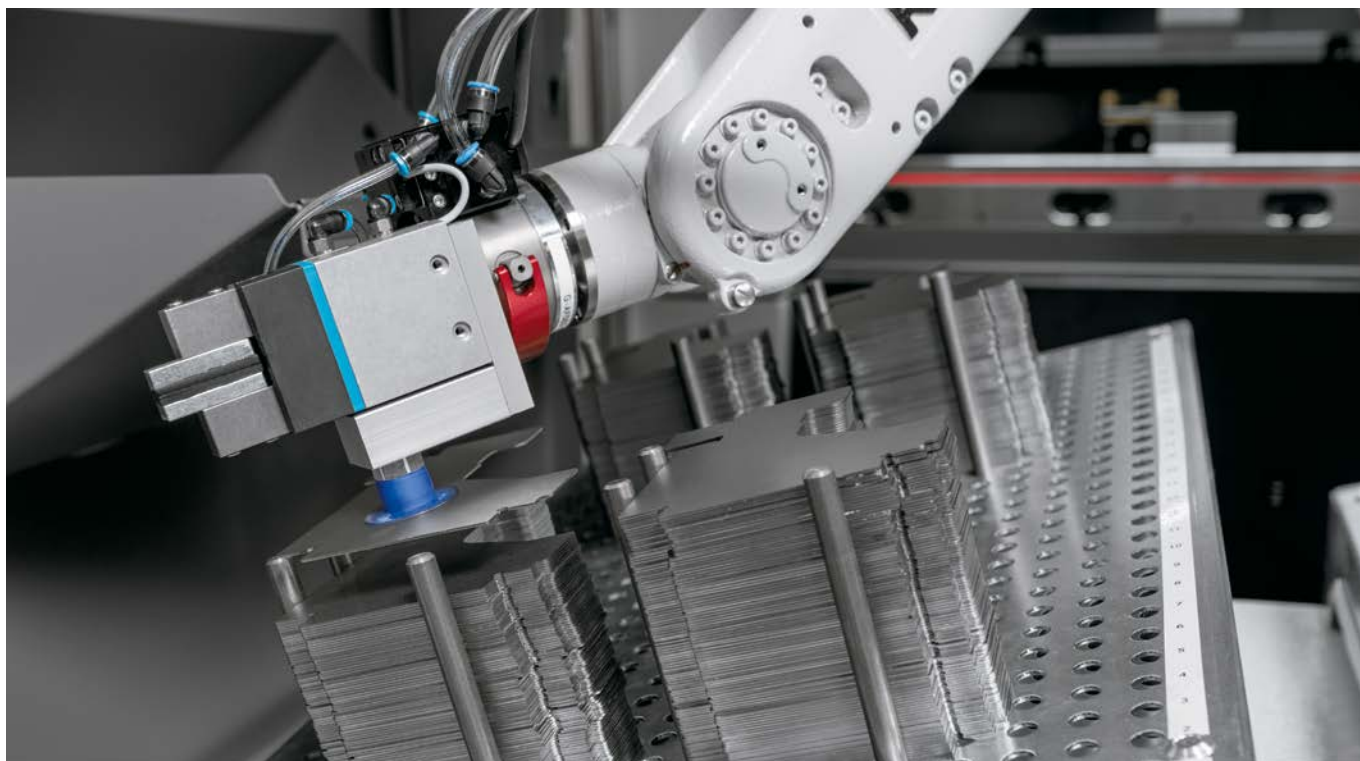
Statistiques

- Plant Manager évalue pour vous tous les paramètres machine et données d'ordres de fabrication pertinents, et met à votre disposition les statistiques correspondantes
- Sitôt qu'un des événements définis survient, Plant Manager vous avertit par e-mail



Avantages pour l'utilisateur

- Vous fabriquez des pièces plus rapidement, de manière plus avantageuse et avec un moindre effort
- Vos déroulements de processus sont plus fiables
- Vous gardez la maîtrise complète de votre production et disposez d'une vue instantanée de l'état des systèmes de machines
- Vous augmentez l'efficacité grâce aux statistiques



Robot Manager

Le logiciel de programmation complet et hautement performant pour le pliage automatisé. Le logiciel Robot Manager permet de piloter et simuler les robots lors des processus de pliage automatisés de Bystronic.

Qu'est-ce Robot Manager?

Robot Manager est un logiciel de macro-programmation des robots de pliage qui font partie intégrante de l'automatisation de pliage de Bystronic. A l'aide de Robot Manager, les utilisateurs créent et simulent sur une interface utilisateur 3D les étapes d'automatisation souhaitées dans un environnement de programmation hors ligne. Il s'agit notamment des opérations de pliage automatisées afférentes ainsi que de la préhension des pièces à plier et de l'empilage des pièces pliées finies.

Avantages pour l'utilisateur

- Programmation de bout en bout de pièces à plier et de robots
- Interface utilisateur simple d'utilisation et intuitive
- Création efficace de programmes par le biais d'étapes de programmation automatisées ainsi que de fonctions de contrôle intégrées
- Connexion directe de la programmation des robots au processus de programmation des pièces à plier dans BySoft 7